



Les maisons à vendre sont situées sur un terrain privé d'environ 1000 m2 inséré dans un condominium avec 24 heures de sécurité et piscine privée.

Les maisons ont superficie intérieure d'environ 236 m2 répartis en rez-de-chaussée et sous-sol avec garage.

Les maisons individuelles de 3 chambres se composent de:

- hall
- cuisine
- patio
- Salon
- terrasse
- piscine
- Hall
- chambre
- Salle de bains
- chambre
- Salle de bains
- chambre
- Salle de bains
- terrasse
- escalier
- Salle de sous-sol
- Blanchisserie
- Salle de bains
- garage
- collection
- Hall d'entrée garage

Villa

**Maison à vendre N°
141002**

**Ville
Loulé**

**Emplacement
Vilamoura**

**Typologie
V3**

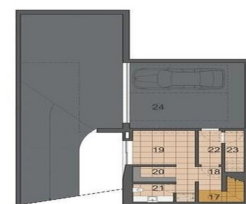
**WC
4**

**Vue
Jardin et Golf**

**Surface du terrain
1076**

**Surface totale
236**

**Prix
SOLD**



Scale / Escala (1/200)
1m 0 1m

VILLA CCL'Orangerie